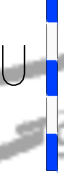
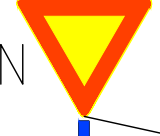
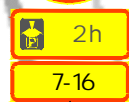


Siirretään
nopeusrajoitusmerkki
valaisimeen.



Siirretään
suojatien
etureunaan



Siirretään
liittymän
jälkeen



Takahuhdintie

Karhunkatu

LIIKENTEENOHJAUS, MERKINTÖJEN SELITYS:

- U UUSI LIKENNEMERKKI
SIJOITETAAN OSOITETTUUN PAIKKAAN
- N NYKYINEN LIKENNEMERKKI
SÄILYY ENNALLAAN
- NS NYKYINEN LIKENNEMERKKI
SIIRRETÄÄN OSOITETTUUN PAIKKAAN
- NP NYKYINEN LIKENNEMERKKI
POISTETAAN

KARHUNKATU – TAKAHUHDINTIE

Kissanmaa
Liikennemerkkisuunnitelma
Piir.no: 1/22641
29.5.2024 / LPu
Liite suunnittelupäällikön päätökseen